



KAYSERİ ÜNİVERSİTESİ

SEYRANİ UYGULAMA VE ARAŞTIRMA MERKEZİ MÜDÜRLÜĞÜ

FAALİYET RAPORU 2024

OCAK 2025

İÇİNDEKİLER

BİRİM YÖNETİCİSİ SUNUŞU	3
I- GENEL BİLGİLER	4
A. MİSYON VE VİZYON	4
B. YETKİ, GÖREV VE SORUMLULUKLAR	4
C. İDAREYE İLİŞKİN BİLGİLER	6
1- <i>Fiziksel Yapı</i>	7
2. <i>Teşkilat Yapısı</i>	8
3. <i>Teknoloji ve Bilişim Altyapısı</i>	8
5. <i>Sunulan Hizmetler</i>	11
Doç.Dr. Fatih BALCI, 5. Uluslararası Türk Dünyası Eğitim Bilimleri ve Sosyal Bilimler Kongresi,	11
Bildirisi Konusu; <i>Dijitalleşme ve Asik Seyrânî: İnceleme, Tespit ve Bazı Öneriler</i>	11
II-AMAÇ VE HEDEFLER	12
A) TEMEL POLİTİKALAR VE ÖNCELİKLER	12
III-FAALİYETLERE İLİŞKİN BİLGİ VE DEĞERLENDİRMELER	13
A- PERFORMANS BİLGİLERİ	13
1. <i>Faaliyet Bilgileri</i>	13
2. <i>Birim Süreç Performans Raporu</i>	14
IV- KURUMSAL KABİLİYET VE KAPASİTENİN DEĞERLENDİRİLMESİ	14
A- ÜSTÜNLÜKLER	14
B- ZAYIFLIKLAR	15
C- DEĞERLENDİRME	15
V- ÖNERİ VE TEDBİRLER	15

BİRİM YÖNETİCİSİ SUNUŞU

Seyrânî Uygulama ve Araştırma Merkezi Müdürlüğü 13 Nisan 2020 tarihli 31098 sayılı Resmi Gazetede yayımlanan yönetmelik ile kurulmuştur. Merkezin amacı, hayat boyu öğrenme kavramını önceleyerek kişisel, kurumsal, toplumsal ve endüstriyel olarak ihtiyaç duyulan her türlü eğitim, kurs, sertifika programı, seminer, çalıştay, konferans ve benzeri etkinlikler düzenlemek ve aynı çerçevede yetkilendirildiği sınavları gerçekleştirmek ve belgelendirmek suretiyle Üniversitenin ulusal ve uluslararası düzeyde özel sektör ve kamu kuruluşları ile işbirliğinin gelişmesini sağlamaktır.

Diğer bir amacımız ise Develi'nin gelişimi, Develi ve çevresinin toplumsal, ekonomik, tarihi ve kültürel mirası ile ilgili disiplinlerarası araştırma ve akademik çalışmalar yapmak ve bu tür çalışmaları desteklemek, yerel, ulusal ve uluslararası birimlerle koordinasyon sağlamak ve işbirliği içinde her türlü toplumsal, ekonomik, tarihi ve kültürel araştırmaların ve uygulama projelerinin daha geniş kitlelere ulaşmasını sağlayarak ulusal ve uluslararası akademik diyalogun gelişimine katkıda bulunmaktadır.

Doç. Dr. Fatih BALCI
Merkez Müdürü

I- GENEL BİLGİLER

Kayseri Üniversitesi Seyrânî Uygulama ve Araştırma Merkezi Müdürlüğü misyon ve vizyonu, teşkilat yapısı, sunulan hizmetler, insan kaynakları, fiziki kaynakları ve mevzuatına ilişkin bilgiler bu bölümde verilmiştir.

A. Misyon ve Vizyon

Misyon

Sosyal Bilimlere ait üçüncül bir bilimsel bakış açısıyla Âşık Seyrânî hakkında dünya standartlarına uygun akademik ve bilimsel bilgi üretmektir.

Vizyon

Akademik ve bilimsel manada Âşık Seyrânî'yi hak ettiği bilinirliğe ve tanınırlığa ulaştırmak.

B. Yetki, Görev ve Sorumluluklar

Merkez Müdürü

Doç. Dr. Fatih BALCI

Müdür Yardımcıları

Doç. Dr. Abdulkadir BAYRAM

Öğr. Gör. Şemseddin BAYRAM

Yönetim Kurulu

Doç. Dr. Fatih BALCI

Doç. Dr. Abdulkadir BAYRAM

Doç. Dr. Saniye KÖKER

Dr. Öğr. Üyesi Rıdvan YİĞİT

Öğr. Gör. Şemseddin BAYRAM

Öğr. Gör. Yüksel BALDIK

Öğr. Gör. Ercihan ÜLGER

Danışma Kurulu

Doç. Dr. Fatih BALCI

Öğr. Gör. Ercihan ÜLGER (Kayseri Üniv. Develi İslami İlimler Fak. İslam Tarihi ve Sanatları Bölümü Öğretim Elemanı)

Ali ORHAN (Develi Belediyesi Kültür ve Sosyal İşler Müdürü)

Emel Olgun YILDIZ (Develi Ayşe Yahya Fatma Kocatürk Mesleki ve Teknik Anadolu Lisesi Türk Dili ve Edebiyatı Öğretmeni)

Nezir ÖTEGEN (Gazeteci, Yazar, Seyrani Eğitim ve Kültür Vakfı Üyesi)

Halil İbrahim KARAVUL (Develi Sosyal ve Beşeri Bilimler Fakültesi Türk Dili ve Edebiyatı Bölümü Öğrencisi)

Müdür

Müdür; Merkezin faaliyet alanı ile ilgili araştırma, geliştirme ve uygulama deneyimi bulunan öğretim elemanları arasından Rektör tarafından üç yıllığına görevlendirilir. Süresi sona eren Müdür tekrar görevlendirilebilir.

Müdürün önerisi üzerine en fazla iki kişi, Rektör tarafından müdür yardımcısı olarak görevlendirilir. Müdürün görevi sona erdiğinde müdür yardımcılarının görevi de sona erer.

Müdürün görevleri

- a) Merkezi temsil etmek ve Yönetim Kuruluna başkanlık etmek.
- b) Yönetim Kurulu kararlarını uygulamak.
- c) Merkezin idari işlerini yürütmek, gerekli koordinasyon ve denetimi sağlamak.
- ç) Bir önceki yıla ait yıllık faaliyet raporunu hazırlayarak Yönetim Kurulunun görüşünü aldıktan sonra Rektörlüğe sunmak.

Yönetim kurulu

Yönetim Kurulu; Müdür, Müdür Yardımcısı/Yardımcıları ile Müdür tarafından önerilen Üniversitede çalışan öğretim elemanları arasından Rektör tarafından görevlendirilen dört kişiden oluşur. Yönetim Kurulu üyelerinin görev süreleri üç yıldır. Görev süresi biten üyeler yeniden görevlendirilebilir. Üyeliğin herhangi bir nedenle boşalması halinde kalan süreyi tamamlamak üzere yeni üye görevlendirilebilir. Müdür, Yönetim Kurulunun başkanıdır.

Yönetim Kurulu, üye tam sayısının salt çoğunluğuyla ayda en az bir kez toplanır ve kararlar oy çokluğu ile alınır. Oyların eşitliği durumunda Müdürün oyu yönünde karar alınmış sayılır. Yönetim Kurulu gerekli hallerde Müdürün daveti üzerine olağanüstü olarak toplanır.

Yönetim kurulunun görevleri

- a) Merkezin çalışmalarını düzenlemek.
- b) Müdür tarafından hazırlanan yıllık çalışma planını, gündemde bulunan araştırma ve eğitim projelerini görüşüp karara bağlamak.
- c) Merkezin çalışmaları için gerekli görülen çalışma grupları ve komisyonları kurmak.

Danışma kurulu

Danışma Kurulu, Müdür ve Üniversiteye bağlı birimlerden veya dışarıdan merkezin faaliyet alanları doğrultusunda çalışmalar yapan kişiler ve kurumların temsilcileri arasından Rektör tarafından görevlendirilecek en fazla dokuz üyeden oluşur. Danışma Kurulu üyelerinin görev süresi üç yıldır. Süresi biten üye yeniden görevlendirilebilir. Danışma Kurulu yılda en az bir defa Müdürün daveti ile toplanır.

Danışma kurulunun görevleri

- a) Yönetim Kurulunca hazırlanacak yıllık çalışma planı, araştırma projeleri, uygulama etkinlikleri ile ilgili görüş bildirmek.
- b) Eğitim, araştırma, geliştirme ve uygulama çalışmaları konusunda önerilerde bulunmak.
- c) Merkezin çalışmaları hakkında değerlendirmeler yapmak, yeni çalışmalar konusunda görüş ve önerilerini Yönetim Kuruluna bildirmek.

C. İdareye İlişkin Bilgiler

-Tarihçesi

Seyrani Uygulama ve Araştırma Merkezi Müdürlüğü 13 Nisan 2020 tarihli 31098 sayılı Resmi Gazetede yayımlanan yönetmelik ile kurulmuştur.

-Yerleşkesi

Seyrânî Araştırma ve Uygulama Merkezi Müdürlüğü Develi Seyrani Yerleşkesinde Develi Sosyal ve Beşeri Bilimler Fakültesinde bulunmaktadır.

-Mevzuatı

Seyrânî Uygulama ve Araştırma Merkezi Müdürlüğü 04/01/1981 tarihli ve 2547 sayılı Yükseköğretim Kanununun 7 nci maddesinin birinci fıkrasının (d) bendinin (2) numaralı alt bendi ile 14 üncü maddesine dayanılarak hazırlanan yönetmelik hükümlerine göre yürütülmektedir.

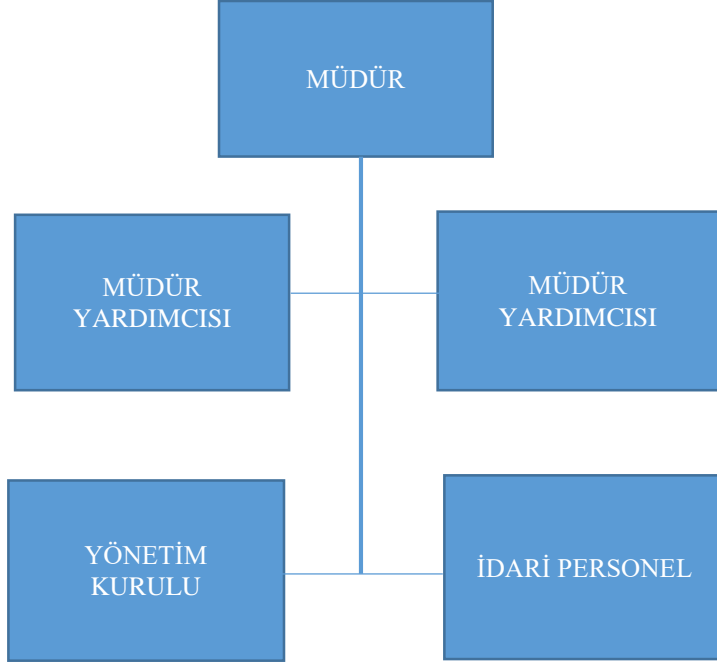
1-Fiziksel Yapı

Yerleşke	Bina adı	Birimi	Kapalı alan m2	Fonksiyonu (Eğitim, İdari, Araştırma vb...)
Seyrani Kampüsü	Develi Sosyal ve Beşeri Bilimler Fakültesi	Seyrânî Uygulama ve Araştırma Merkezi Müdürlüğü	40	Araştırma

Aşağıdaki tablo sadece Uygulama ve Araştırma Merkezleri tarafından doldurulacaktır.

Araştırma Alanları		
	Sayı	Alan (m ²)
İdari Personel Çalışma Ofisi	1	30
Atölye		
Laboratuvar		
.....		
Toplam	1	30

2. Teşkilat Yapısı



3. Teknoloji ve Bilişim Altyapısı

3.1- Bilgisayarlar (Donanım Altyapısı)

BİRİM ADI	Masa Üstü Bilgisayar (all in one, hepsibir arada bilgisayar)	Bilgisayar Monitörü	Bilgisayar Kasası	Dizüstü Bilgisayar	Tablet
	1	-	-	-	-
TOPLAM	1	-	-	-	-

3.4- 31.12.2024 Tarihi İtibariyle Taşınır Programında kayıtlı bulunan Birim Envanteri

	Cinsi	Sayısı
1	ACER VERİTON Z4694G INTEL I5 12400 16 GB DDR4 DQ.VWQEM.005 FREEDOS TMLEŐİK BİLGİSAYAR	1
2	MİSAFİR KOLTUKLARI	4
3	DİŐER KOLTUKLAR (TOPLANTI KOLTUŐU)	1
4	SEHPALAR	1
5	ÇALIŐMA MASALARI	1
6	DOSYA DOLAPLARI	1
7	LAZER YAZICILAR	1
TOPLAM		10

İdari Personel

İdari Personel (Kadroların Doluluk Sayıları) Dağılımı			
Hizmet Sınıfları	Dolu	Boş	Toplam
Genel İdare Hizmetleri Sınıfı	1	0	1
Sağlık Hizmetleri ve Yardımcı Sağlık Hizmetleri Sınıfı			
Teknik Hizmetler Sınıfı			
Avukatlık Hizmetleri Sınıfı			
Yardımcı Hizmetler Sınıfı			
TOPLAM	1		1

İdari Personelin Eğitim Durumuna Göre Dağılımı					
	İlköğretim	Lise	Ön Lisans	Lisans	Yük. Lisans ve Doktora
Kişi Sayısı					1
Yüzde %					100

İdari Personelin Hizmet Süresine Göre Dağılımı						
	1-5 Yıl	6-10 Yıl	11-15 Yıl	16-20 Yıl	21-25 Yıl	26 Yıl ve Üzeri
Kişi Sayısı			1			
Yüzde %			100			

İdari Personelin Cinsiyete Göre Dağılımı		
	Kadın	Erkek
Kişi Sayısı	1	0
Yüzde %	100	

İdari Personelin Yaş İtibariyle Dağılımı						
	20-25 Yaş	26-30 Yaş	31-35 Yaş	36-40 Yaş	41-50 Yaş	51- Üzeri
Kişi Sayısı				1		
Yüzde				100		

5.Sunulan Hizmetler

Akademik Faaliyetler

Kitap Bölümü

Doç.Dr.Fatih BALCI - Prof. Dr. Ali YAKICI Armağamı Gazi’de Kırk Yıl

(Mehmed Hâlid Bayrı’nın Anadolu Mecmuası’nda Âşık Seyrânî’nin Şiirine Yönelik Değerlendirmeleri)

Bildiri

Doç.Dr. Fatih BALCI, 5. Uluslararası Türk Dünyası Eğitim Bilimleri ve Sosyal Bilimler Kongresi, Bildiri Konusu; Dijitalleşme ve Asık Seyrânî: İnceleme, Tespit ve Bazı Öneriler
Antalya, Türkiye, 21 - 24 Kasım 2024, ss.924-934

5.2- Araştırma Merkezleri Hizmetleri

- Seyrânî Araştırma ve Uygulama Merkezi Müdürü Doç.Dr. Fatih BALCI; 04.11.2024 tarihinde Develi Sosyal ve Beşeri Bilimler Fakültesi Türk Dili ve Edebiyatı Bölümü öğrencilerine yönelik “Aşık Seyrani Konferansı” düzenlenerek öğrencilere Aşık Seyrani hakkında bilgilendirme ve tanıtım yapılmıştır.
- Seyrânî Araştırma ve Uygulama Merkezi Müdürü Doç.Dr. Fatih BALCI 21-24 Kasım 2024 tarihlerinde Antalya/Serik’te düzenlenen “5.Uluslararası Türk Dünyası Eğitim Bilimleri ve Sosyal Bilimler Kongresi”ne katılarak “Dijitalleşme ve Aşık Seyrânî; İnceleme, Tespit ve Bazı Öneriler” konulu sunumunu yapmıştır.

II-AMAÇ ve HEDEFLER

A) Temel Politikalar ve Öncelikler

a) Develi ve çevresi ile ilgili ulusal ve uluslararası kuruluşlarla işbirliği yapmak, ortak çalışmalarını özendirerek ve organize etmek.

b) Develi'nin gelişimi, toplumsal, ekonomik, tarihi, kültürü ve kültürel mirası ile ilgili disiplinler arası araştırmaları desteklemek. Ulusal ve uluslararası düzeyde; konferans, kongre, sempozyum, kolokyum, panel, sergi ve her türlü bilimsel toplantılar ve çalışmalar, çalıştaylar ve eğitim seminerleri düzenlenmek ve bu tür etkinliklere katılmak.

c) Develi ve çevresi ile ilgili her türlü yayın, görsel, işitsel ve yazılı belge ve arşiv malzemesini derlemek ve bunları kullanıma açık hale getirmek.

ç) Develi ve çevresi ile ilgili sözlü tarih araştırmaları yapmak ve bu tür araştırmaları desteklemek.

d) Develi ve çevresi ile ilgili halk bilim ve soyut olmayan kültürel miras verilerini toplamak ve bunların devamlılığını sağlamak.

e) Develi ve çevresindeki her türlü hayvansal ve tarımsal üretime ilişkin özellikle de yöre ile ismi ön plana çıkmış tarımsal ürünlerle ilgili, üniversite kamu ve özel sektör işbirliğinde proje ve rapor hazırlamak, bunların tanıtımını yapmak, bölge üreticilerine yönelik eğitim programları düzenlemek, yayın yapmak, toplantılar düzenlemek.

f) Kamu ve özel kuruluşlara danışmanlık, araştırma, eğitim ve uygulama hizmeti vermek.

g) Öğrencilerin ilgili konularda yaptığı yüksek lisans ve doktora çalışmalarına destek vermek, gerekli altyapıyı sağlayarak uzman insan gücü yetiştirmek. Bu öğrencilere yönelik eğitim ve geliştirme seminerleri düzenlemek.

f) Üniversite öğrencilerinin Merkezin amaçlarına uygun Develinin toplumsal, ekonomik, tarihi ve kültürel mirası içerikli faaliyetlerini desteklemek.

g) Merkezin amaçlarına uygun diğer çalışmalarını yapmak.

III-FAALİYETLERE İLİŞKİN BİLGİ VE DEĞERLENDİRMELER

A- PERFORMANS BİLGİLERİ

1.Faaliyet Bilgileri

Merkez Müdürlüğümüzün yeni olması, kadromuzun henüz istenilen sayıya ulaşmaması nedeniyle faaliyetlerimizde istenilen seviyeye ulaşamamıştır.

Bu nedenle öncelikli hedefimiz, Merkez Müdürlüğümüzü her alanda yükselen değerli bir kurum kimliğine ulaştırmaktır. Bunun yanı sıra stratejik amaçlar ve hedefler doğrultusunda kararlılıkla ilerleyen, kurumsallaşmış ve muadilleri arasında seçkin bir yeri olan bir kurum haline getirmektir.

Faaliyet Bilgileri (Sosyal ve Kültürel Faaliyet Bilgileri)

Birim adı	Etkinlik tarihi	Etkinliğin konusu	Katılımcı/konuşmacı
Seyrânî Uygulama ve Araştırma Merkezi Müdürlüğü	04.11.2024	Aşık Seyrânî Tanıtım Konferansı	Doç.Dr.Fatih BALCI
Seyrânî Uygulama ve Araştırma Merkezi Müdürlüğü	21-24 Kasım	Dijitalleşme ve Aşık Seyrânî; İnceleme, Tespit ve Bazı Öneriler	Doç.Dr.Fatih BALCI

2. Birim Süreç Performans Raporu

114

Menüde ara...

Performans İzleme

>> Uyarı O.D., H.G. %, B.O. Hesaplanmasında Değerler Değişmiyor ise; Farklı Bir Değer Girip, Tekrar İstediyiniz Değer Giriniz
>> Kıbrıtlı rakamlarda "*" kullanınız. Örne: 253.4

Uyarı İşlem Başarılı

Birim: SEYRANI UYGULAMA VE ARAŞTIRMA MERKEZİ

Ana Süreç: --Seçiniz--

Yıl: 2024

Rapor

F. S.	P.G.	Ad	Ölçü Birimi	A.P.	Hedef	Düküman	Oca	Şub	Mar	Nis	May	Haz	Tem	Ağu	Eyl	Ekim	Kas	Ara	O.D.	H.G. %	B.O.	Risk Ekte
3.3.	--	Süreç Değerlendirme Toplantı Sayısı	Sayı	100.0	1.0	0	0	0	0	0	0	0	0	0	0	0	0	1	1	100	100	0
3.4.	--	Yönetilen Etkinlik/Organizasyon Sayısı	Sayı	100.0	1.0	0	0	0	0	0	0	0	0	0	0	0	2	0	2	100	100	0
3.5.	--	Kurumun iç paydaşları ile kalite süreçleri kapsamında gerçekleştirildiği geri bildirim sayısı	Adet	40.0	1.0	0	0	0	0	0	0	0	0	0	0	0	1	0	1	100	40	0
3.5.	--	Yönetimi Gözden Geçirme Toplantı Sayısı	Sayı	60.0	1.0	0	0	0	0	0	0	0	0	0	0	0	0	1	1	100	60	0
4.2.	--	Uygulama ve Araştırma Merkezinin gerçekleştirdiği faaliyet sayısı	Sayı	100.0	1.0	0	0	0	0	0	0	0	0	0	0	0	1	1	2	100	100	0
5.5.	--	Dış paydaşlara yönelik yapılan etkinlik sayısı	Sayı	100.0	1.0	0	0	0	0	0	0	0	0	0	0	0	0	1	1	100	100	0

Süreç Başarı Düzeyi En Az %80 olmalıdır.

Ana Süreç	Ulaşılabilecek Süreç Başarı Düzeyi	Ulaşılan Süreç Başarı Düzeyi	Sonuç
3.3. Süreçlerin Yönetimi	80	100.00	Başarılı
3.4. İletişimin Yönetimi	80	100.00	Başarılı
3.5. Kalite Sistemlerinin Yönetimi	80	100.00	Başarılı
4.2. Araştırma ve Uygulama Etkinlik ve Kaynaklarının Yönetimi	80	100.00	Başarılı
5.5. Paydaş İşbirliği Yönetimi	80	100.00	Başarılı
Genel Toplam	80	100.00	BAŞARILI

2024 yılı Performans Bilgi Sistemine genel olarak bakıldığında performanslarda ulaşılmış olduğumuz başarı düzeyinin %100 olduğu görülmektedir. 2024 yılı için koymuş olduğumuz hedeflerin birçoğunu gerçekleştirmiş bulunmaktayız.

Merkez Müdürlüğü olarak bundan sonraki süreçte güçlü yönlerimizi daha da geliştirmek zayıf yönlerimizi de güçlendirme prensibi noktasında planlamalarımızı ve çalışmalarımızı yapacağız. İlimiz ve Ülkemizde öncü Yükseköğretim Kurumlarından biri haline gelme temel hedefi doğrultusunda gerekli çalışmalar özveri ile yürütülmektedir ve yürütülmeye de devam edecektir.

IV- KURUMSAL KABİLİYET ve KAPASİTENİN DEĞERLENDİRİLMESİ

A- Üstünlükler

- Kampüsümüzde bulunan Fakülte ve Yüksekokulun Müdürlüğümüzden faydalanacak olması,
- Üniversitemizin Bilimsel Araştırma Projeleri Biriminin olması,
- Müdürlüğümüzün dış paydaşları olan kamu kuruluşları ile iletişiminin iyi olması,
- Develi'nin güçlü bir potansiyele sahip olması,

B- Zayıflıklar

- Personel sayısının azlığı,
- Yerleşke içerisinde sosyal, kültürel ve sportif alanların tamamlanmamış olması,
- Ulusal ve uluslararası araştırma imkânlarının yeterince değerlendirilmemesi,

C- Değerlendirme

Merkez Müdürlüğümüzün, güçlü ve zayıf yönlerinin, Müdürlüğümüz için fırsat ve tehditlerin nesnel bir şekilde saptanıp değerlendirilerek bilinçli bir kurumsal gelişim sürecinin sürdürülmesi amaçlanmaktadır.

V- ÖNERİ VE TEDBİRLER

- Halka açılım ve sosyalleşme projeleri çerçevesinde, g çeşitli kuruluşlar ile programlar ve konferanslar yapılmaktadır. Bunların sayısı ile niteliklerinin artırılması amaçlanmaktadır.
- Uluslararası (sempozyum, panel, konferans vs. gibi) etkinliklerin düzenlenmesi amaçlanmaktadır.

Harcama Yetkilisinin İ Kontrol Gvence Beyanı

İ KONTROL GVENCE BEYANI¹

Harcama yetkilisi olarak grev ve yetkilerim erevesinde;

Harcama birimimizce gerekleřtirilen iř ve iřlemlerin idarenin ama ve hedeflerine, iyi malı yönetim ilkelerine, kontrol dzenlemelerine ve mevzuata uygun bir řekilde gerekleřtirildiđini, birimimize bte ile tahsis edilmiř kaynakların planlanmıř amalar dođrultusunda etkili, ekonomik ve verimli bir řekilde kullanıldıđını, birimimizde i kontrol sisteminin yeterli ve makul gvenciyi sađladıđını bildiririm.

Bu gvence, harcama yetkilisi olarak sahip olduđum bilgi ve deđerlendirmeler, yönetim bilgi sistemleri, i kontrol sistemi deđerlendirme raporları, izleme ve deđerlendirme raporları ile denetim raporlarına dayanmaktadır.[2]

Bu raporda yer alan bilgilerin gvenilir, tam ve dođru olduđunu beyan ederim.

17.01.2025



Do. Dr. Fatih BALCI

Merkez Mdr

¹Harcama yetkilileri tarafından imzalanan i kontrol gvence beyanı birim faaliyet raporlarına eklenir.